

UN NOUVEAU COBITIDÉ DE SE-TCHUAN (CHINE).

PAR M. TCHUNG-LIN TCHANG.

Cette note est consacrée à la description d'un curieux Poisson du groupe des Cobitidés provenant du SE-TCHUAN et dû à M. Fang-Wen-Pei, collectionneur du professeur Chi Ping. M. G. A. Boulenger et M. Jacques Pellegrin m'ont fourni certaines indications, ainsi que M. Vadim Vladykov. Je les en remercie vivement et je dédie cette espèce à M. G.-A. Boulenger.

Gobiobotia Boulengeri nov. sp.

Hauteur du corps comprise 4 fois $1/2$ dans la longueur sans la caudale. Tête contenue 3 fois $1/3$ à 3 fois et $2/3$ dans la même

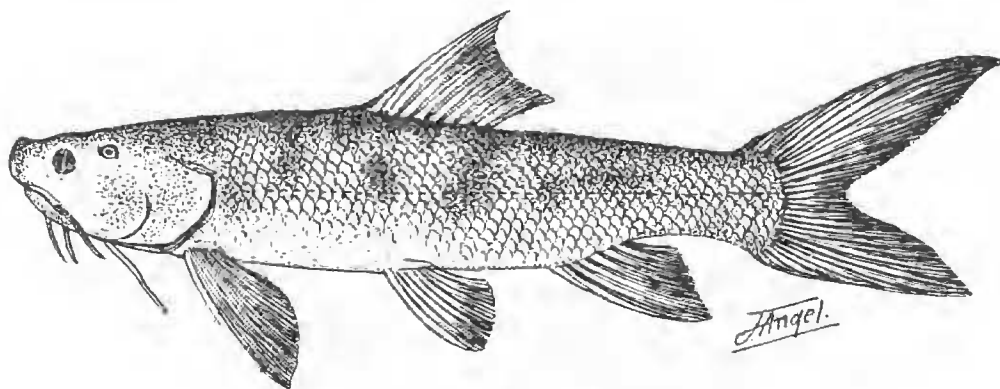


Fig. 1. — *Gobiobotia Boulengeri* nov. sp.

dimension. Tête nue, triangulaire, déprimée en avant. Corps allongé, triangulaire en avant, aplati au niveau du pédicule caudal, la face inférieure horizontale. Museau compris 1 fois et $2/5$ dans la longueur de la tête, œil 8 fois dans la longueur de la tête, 2 fois dans l'espace interorbitaire. Narines contiguës, plus près de l'œil que du bout du museau. Bouche inférieure, arquée. Huit barbillons; la paire maxillaire contenue 3 fois dans la longueur de la tête, deux paires situées sur la face inférieure de la tête, contenues 2 fois dans la longueur du barbillon maxillaire, une paire postérieure 2 fois dans la longueur du barbillon maxillaire, une paire posté-

rieure contenue 2 fois et $1/5$ dans la longueur de la tête. Dents pharyngiennes $5,3/3,5$. Orifice branchial large. Branchiospines courtes. Orifice cloacal situé à égale distance de la ventrale et de l'anale. Ligne latérale étendue presque en ligne droite. Écailles irrégulières, les plus grandes sur la ligne latérale; au-dessus de celle-ci les écailles diminuent de grandeur vers le dos où elles sont peu visibles; sous la ligne latérale, les écailles n'existent qu'en

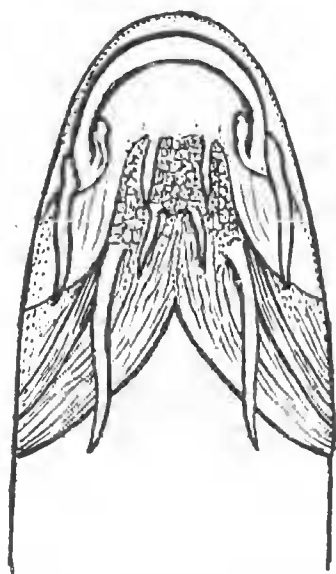


Fig. 2. — Tête vue en dessous.

très petit nombre et disparaissent dans la région abdominale; par contre leurs séries sont complètes sur le pédicule caudal. Vessie natale petite, encapsulée. Origine de la dorsale située à égale distance du bout du museau et de la racine de la caudale; bord supérieur concave. Ventrale débutant sous le milieu de la dorsale, une forte écaille pointue à la base, plus courte que de la pectorale, n'arrivant pas de l'anale. Pectorale faisant des $3/4$ aux $4/5$ de la longueur de la tête, et n'atteignant pas la ventrale. Anale débutant un peu plus près de l'origine de la ventrale que de la racine de la caudale. Caudale fourchue, le lobe supérieur plus long, les rayons médians contenus 3 fois dans la longueur des rayons supérieurs.

Couleur du corps grise ou jaunâtre avec 9 à 10 bandes noires transversales sur le dos.

D. $2/7$; A. $2/6$; P. $1/15$; V. $1/7$; L. lat. 44-45.

2 exemplaires : longueur totale 139 et 144 millimètres.

Se-Tehuan : Fang-Wen-Pei.

Cette espèce est voisine de *Gobiobotia Pappenheimi* Kreyenberg de Tien-tsin, la seule connue jusqu'ici du genre. Elle s'en distingue par l'œil plus petit, par le corps plus élevé, par les ventrales et pectorales plus courtes, par le lobe supérieur de la caudale plus long.

(Travail du laboratoire d'Ichtyologie du Muséum.)